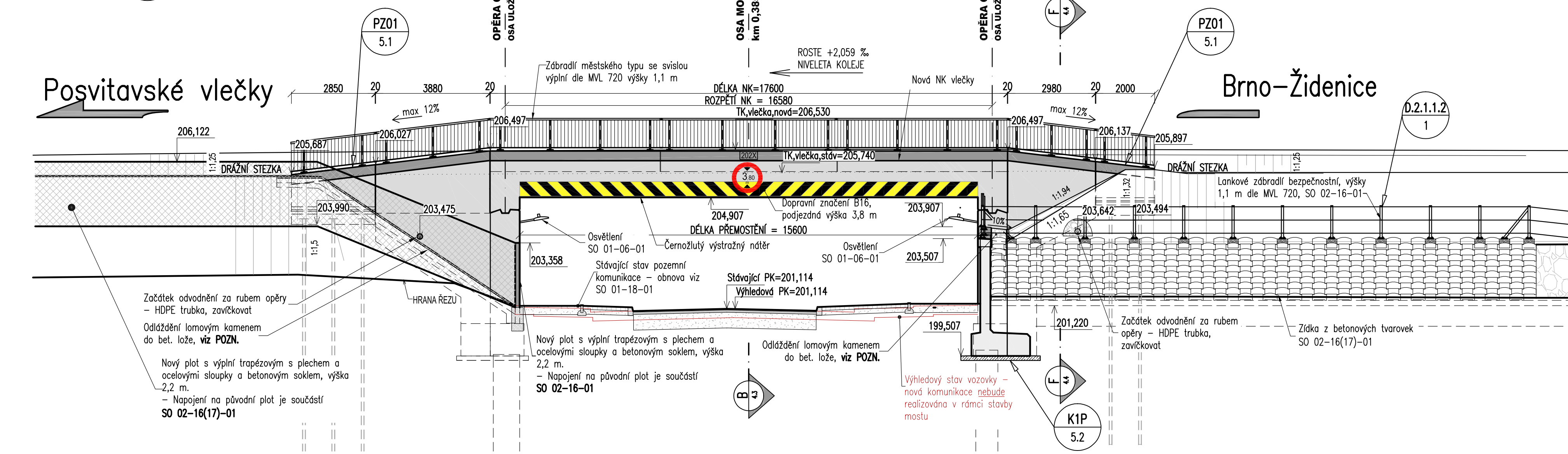
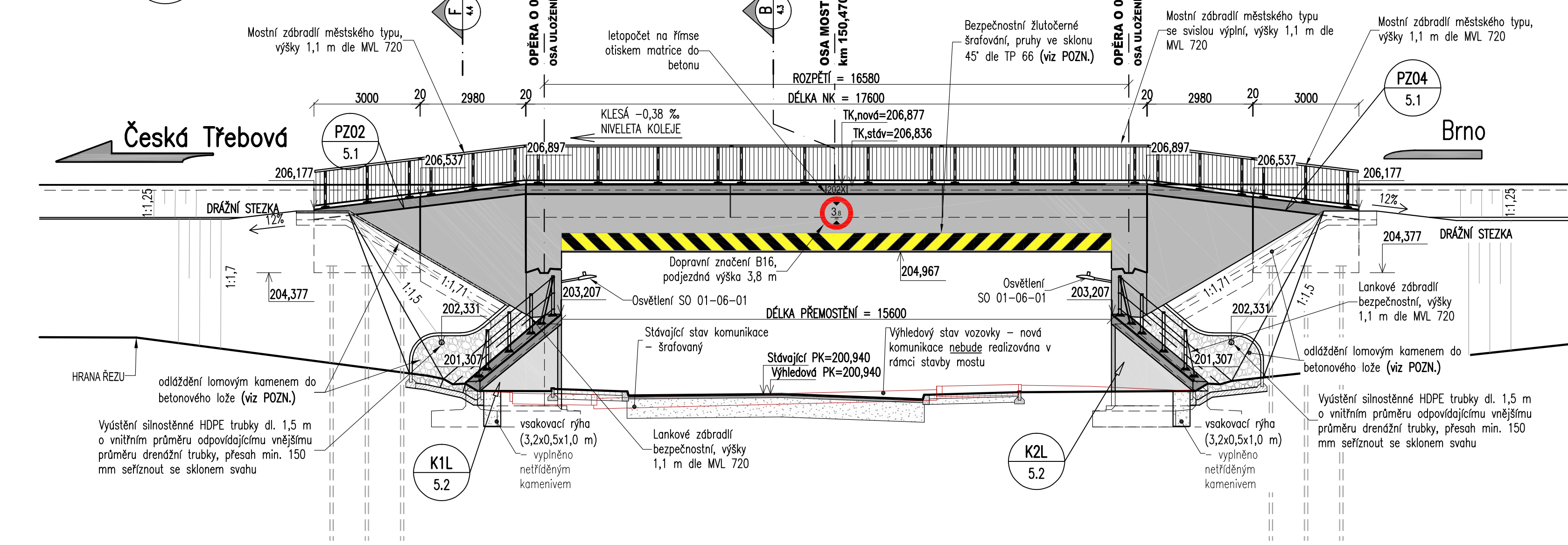


Nový stav - Pohledy  
M 1:100

Pohled zleva na SO 02-19-01 – vlečka  
M 1:100



Pohled zleva na SO 01-19-01 most v ev. km 157,430  
M 1:100



POZNÁMKY

- DLAŽBA DO BETONOVÉHO LOŽE**  
– LOMOVÝ KÁMEN, TL. DLAŽBY MIN. 250 mm, TL. BET. LOŽE MIN. 150 mm. PRO DLAŽBU SE JAKO PODKLAD POUŽÍJE SUCHÝ BETON, NA VYPLNĚNÍ SPÁR CEMENTOVÁ MALTA MC25–XF3. VYPLNĚNÍ SPÁR MALTOU BUDE PROVEDENO NA CELOU VÝŠKU SPÁRY MEZI KAMENY. ODLÁŽDĚNÍ BUDE UKONČENO BETONOVÝMI PRAHY DLE MVL649 A OBRUBNÍKY.
- ŠRAFOVÁNÍ**  
– ŠRAFOVÁNÍ BUDE PROVEDENO NA VÝŠKU 0,5 m DLE TP 66 V ROZSAHU DÉLKY PŘEMOSTĚNÍ. ŠRAFOVÁNÍ BUDE PROVEDENO NÁTĚREM, NIKOLI NALEPOVACÍ FOLIÍ!
- ODVODNĚNÍ RUBŮ OPĚR**  
– RUBY OPĚR A PŘÍLEHLÉ OBLASTI BUDOU ODVODNĚNÝ POMOCÍ ZE 2/3 PERFOROVANÉ DRENÁŽNÍ TRUBKY DN200. TRUBKA BUDE V JEDNOSTRANNÉM PŘÍČNÉM SKLONU 5%. OBLAST NA VTOKU A VÝTOKU BUDE ODLÁŽDĚNÁ LOMOVÝM KAMENEM DO BETONOVÉHO LOŽE S BETONOVÝM PRAHEM. TRUBKA BUDE NA VTOKU OPATŘENA VÍKEM. DRENÁŽNÍ TRUBKY BUDOU V OBLASTI JEJICH UKONČENÍ VLOŽENY DO SILNOSTĚNNÝCH HDPE TRUB, JEJICHŽ VNITŘNÍ PRŮMĚR BUDE STEJNÝ JAKO VNĚJŠÍ PRŮMĚR ODPOVÍDAJÍCÍ POLOPERFOROVANÉ TRUBKY.
- ÚPRAVA KOMUNIKACE V OBLASTI MOSTU PO REKONSTRUKCI**  
PŮVODNÍ KOMUNIKACE, VČETNĚ CHODNÍKŮ, ZŮSTANE BĚHEM VÝSTAVBY A TAKÉ PO VÝSTAVBĚ ZACHOVÁNA. PO REKONSTRUKCI MOSTŮ A TÍM ROZŠÍŘENÍ PROSTORU POD MOSTEM SE KOMUNIKACE OBNOVÍ V RÁMCI SO 01-18-01. JE NAVRŽENO:
- OBNOVA CHODNÍKŮ PO REKONSTRUKCI (SO 01-18-01):**  
– BETONOVÁ PŮVODNÍ DLAŽBA DO PÍSKOVÉHO PODKLADU A OHRANČENÍ NOVÝMI BET. OBRUBAMI  
OBLAST MEZI NOVÝMI OBRUBAMI CHODNÍKŮ A NOVĚ POSTAVENÝMI OPĚRAMI (SO 01-19-01; SO 02-19-01):  
– ŠTĚRKODRŤ FR. 0/32, Edef2 = 45MPa min. 300mm  
– ZHTNĚNÝ ZÁSYP ZEINMOU Edef2 = 45MPa
- VÝHLEDOVÁ KOMUNIKACE NENÍ V RÁMCI REKONSTRUKCE MOSTŮ PŘES ULICI ŠÁMALOVA V BRNĚ ŘEŠENA. NÁVRH MOSTNÍCH OBJEKTŮ OVŠEM VYCHÁZÍ Z POŽADAVKŮ NA VÝHLEDOVÝ STAV KOMUNIKACE.



			ČÍSLO SOUPRAVY:
</			